

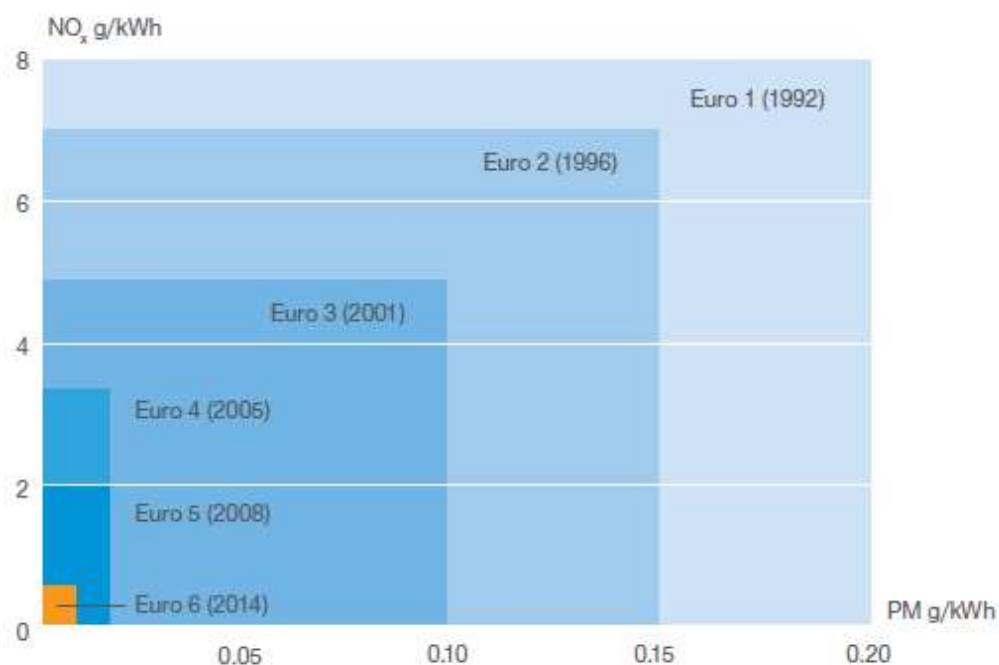
Τι είναι το AdBlue®

- Το AdBlue® είναι υδατικό διάλυμα που αποτελείται από 32,5% ουρία υψηλής καθαρότητας και 67,5% εξαιρετικά καθαρό νερό -απιονισμένο (σύμφωνα με το πρότυπο ISO 22241).
- Η ουρία παράγεται συνθετικά από αμμωνία και CO₂ (διοξείδιο του άνθρακα).
- Βιοδιασπώμενο, διαλυτό στο νερό και άχρωμο, το AdBlue® κρυσταλλώνεται στους -11 °C και αποσυντίθεται σε αμμωνία από τους 80°C (ίχνη από τους 30°C).
- Το AdBlue® σε συνδυασμό με την τεχνολογία SCR, μετατρέπει το 85% των NOx (οξειδίων του αζώτου που προέρχονται από τα καυσαέρια του πετρελαιοκίνητου οχήματος σας) σε αβλαβές άζωτο και υδρατμούς. Ως εκ τούτου, τα NOx, που είναι σημαντική πηγή της ατμοσφαιρικής ρύπανσης μειώνονται δραστικά.

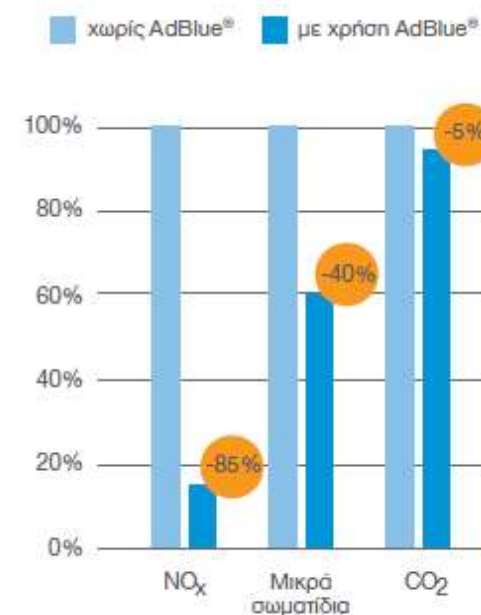
Η αναγκαιότητα του AdBlue



Ευρωπαϊκή νομοθεσία για τη μείωση των καυσαερίων οχημάτων

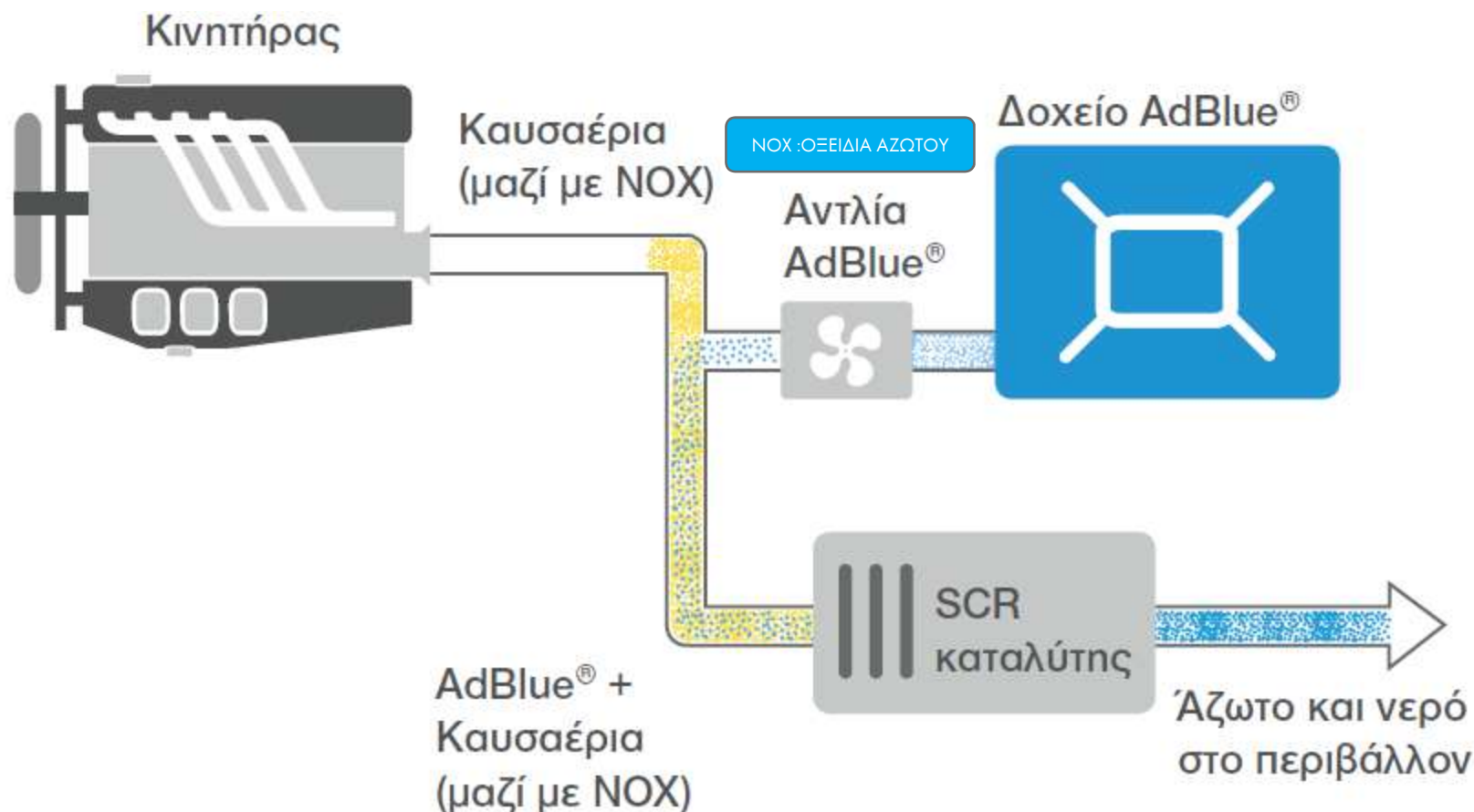


Λιγότερα καυσαέρια με τη χρήση AdBlue®



Το **WÜRTH AdBlue** by BASF βοηθά τα οχήματα να πληρούν τα πρότυπα εκπομπών Euro 5 και Euro 6.

Πως λειτουργεί το AdBlue στο σύστημα SCR

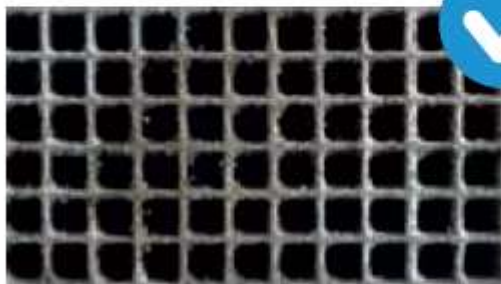


Το σύστημα SCR εγχέει το AdBlue® απευθείας στη ροή των καυσαερίων. Όταν εισέρχεται στον καταλυτικό μετατροπέα, αντιδρά με οξειδία του αζώτου από το καύσιμο ντίζελ - παράγοντας μη επικίνδυνα, φυσικά διασπώμενα άζωτο και νερό. Λόγω της εξαιρετικής καθαρότητάς του, το AdBlue® από την BASF δεν βλάπτει το σύστημα SCR ούτε μειώνει τη διάρκεια ζωής του.

Τα πλεονεκτήματα του **WÜRTH AdBlue** by BASF

WÜRTH AdBlue by BASF

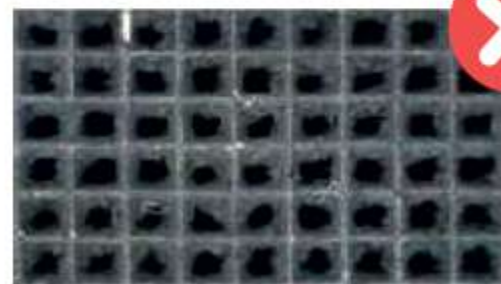
- Μειώνει το κόστος συντήρησης
- Επεκτείνει τη διάρκεια ζωής του συστήματος SCR
- Εξασφαλίζει την αποτελεσματικότητα του συστήματος SCR
- Βελτιώνει την οικονομία καυσίμου



Σύστημα SCR
μετά από 40.000 km
χρησιμοποιώντας
το AdBlue®
από την BASF

Χαμηλής ποιότητας υδατοδιαλυτό διάλυμα ουρίας:

- Μειωμένη διάρκεια ζωής του συστήματος SCR
- Αυξημένες εκπομπές ρύπων
- Βουλωμένος καταλυτικός μετατροπέας
- Βουλωμένη εξάτμιση καυσαερίων και μπεκ ψεκασμού



Σύστημα SCR
μετά από 40.000 km
χρησιμοποιώντας λύση
υδατοδιαλυτής ουρίας
χαμηλής ποιότητας

Που χρησιμοποιείται

Πετρελαιοκινητήρες Euro 5 και Euro 6 με σύστημα **SCR**
(**S**elective **C**atalytic **R**eduction)



Συσκευασίες



Έχουμε μια λύση συσκευασίας που ταιριάζει σε κάθε ανάγκη.





Προστατεύει τα συστήματα SCR

Καθώς η καθαρότητα του AdBlue® από την BASF ελέγχεται στενά, δεν βλάπτει τα συστήματα SCR.



Μειώνει την κατανάλωση καυσίμου

Το AdBlue® της BASF μειώνει την κατανάλωση καυσίμου κατά 5% - χωρίς να μειωθεί η απόδοση του κινητήρα.



Μειώνει τις εκπομπές καυσαερίων

Η ποσότητα NOx στα καυσαέρια μπορεί να μειωθεί κατά 85-95%.



Είναι φιλικό προς το περιβάλλον

Το AdBlue® από την BASF είναι πλήρως βιοδιασπώμενο και δεν μαλύνει το νερό και το έδαφος.



Βοηθά τα οχήματα να πληρούν τα τελευταία πρότυπα εκπομπών

Το AdBlue® της BASF βοηθά τα οχήματα να συμμορφώνονται με τα πρότυπα Euro 4, 5 και 6.



Έχει μακρά διάρκεια ζωής

Το AdBlue® από την BASF έχει διάρκεια ζωής τουλάχιστον 12 μήνες όταν αποθηκεύεται υπό τις συνιστώμενες συνθήκες.



Διανέμεται σε υγρή μορφή

Καθώς το AdBlue® από την BASF διατίθεται σε υγρή μορφή, είναι εύκολο στην αποθήκευση και την διαχείριση.



Βασικά πλεονεκτήματα

WÜRTH AdBlue
by BASF

Προδιαγραφές



ΠΡΟΔΙΑΓΡΑΦΕΣ

Παράμετρος	Απαιτήσεις σύμφωνα με το πρότυπο ISO 22241	Μέθοδος
Ποσοστό Ουρίας	31.8 - 33.2 %	ISO 22241-2 Ann. C
Πυκνότητα στους 20°C	1.087 - 1.093 g/cm	DIN EN ISO 12185
Δείκτης διάθλασης στους 20°C	1.3814 - 1.3843	ISO 22241-2 Ann. C
Αλκαλικότητα ως NH ₃	≤ 0.2 %	ISO 22241-2 Ann. D
Διουρία	≤ 0.3 %	ISO 22241-2 Ann. E
Αιθεύδη	≤ 5 mg/kg	ISO 22241-2 Ann. F
Αδιάλυτα	≤ 20 mg/kg	ISO 22241-2 Ann. G
Φωσφορικά άλατα (PO ₄)	≤ 0.5 mg/kg	ISO 22241-2 Ann. H
Ασβέστιο	≤ 0.5 mg/kg	ISO 22241-2 Ann. I
Σίδηρος	≤ 0.5 mg/kg	ISO 22241-2 Ann. I
Χαλκός	≤ 0.2 mg/kg	ISO 22241-2 Ann. I
Ψευδάργυρος	≤ 0.2 mg/kg	ISO 22241-2 Ann. I
Χρόμιο	≤ 0.2 mg/kg	ISO 22241-2 Ann. I
Νικέλιο	≤ 0.2 mg/kg	ISO 22241-2 Ann. I
Αλουμίνιο	≤ 0.5 mg/kg	ISO 22241-2 Ann. I
Μαγγάνιο	≤ 0.5 mg/kg	ISO 22241-2 Ann. I
Νάτριο	≤ 0.5 mg/kg	ISO 22241-2 Ann. I
Κάλιο	≤ 0.5 mg/kg	ISO 22241-2 Ann. I

Technical Leaflet	<p>BASF The Chemical Company</p>
September 26, 2005	
Supersedes issue of July 27, 2005	
Page 1 of 6	

® = Registered trademark of
Verband der Automobilindustrie

AdBlue®

Very pure NO_x-reduction agent for Diesel engines equipped with SCR catalysts.

AdBlue fulfills the quality requirements drafted in the German standard DIN 70070.